

Classi di Fattibilità Geologica	Principali caratteristiche	Problematiche	Parere di edificabilità	Indagini di approfondimento
CLASSE 4 Gravi limitazioni				
Sottoclasse 4a Reticolo idrico	• T. Pegorino / Scolmatore di Casatenovo	• Aree di salvaguardia idraulica R.D. 523/904	• Gravi limitazioni all'utilizzo • Esclusa nuova edificazione • Solo opere di salvaguardia	• Indagini geognostiche specifiche • Verifiche di compatibilità idraulica
Sottoclasse 4b Aree in fase di caratterizzazione	• Terreni da caratterizzare	• Elevato impatto ambientale	• Gravi limitazioni all'utilizzo • Solo opere di sicurezza	• Caratterizzazione e progetto di bonifica D. Lgs. 152/06
Sottoclasse 4c Orli di terrazzo / Cordone morenico	• Larghezza pari alla scarpata	• Elemento di pregio morfologico	• Gravi limitazioni all'utilizzo • Esclusa nuova edificazione • Art. 51 N.T.A. - PTCP Provincia di Milano	• Indagini geomorfologiche • Stabilità dei versanti
Sottoclasse 4d Aree particolarmente acclivi	• Settori di scarpata verso il T. Pegorino	• Forti pendenze	• Gravi limitazioni all'utilizzo • Esclusa nuova edificazione	• Indagini geomorfologiche • Stabilità dei versanti
CLASSE 3 Consistenti limitazioni				
Sottoclasse 3a Settori con ridotta capacità portante e con presenza di occhi pollini	• Aree comprensive di una coltre superficiale di terreni limo-argillosi dell'ordine di 2-6 metri • Diffusione di cavità a diverse profondità	• Terreni disomogenei con scadenti caratteristiche geotecniche • Cedimenti improvvisi	• Consistenti limitazioni con specifiche opere di salvaguardia • Consistenti limitazioni con specifiche opere di salvaguardia	• Indagini geognostiche (penetrometrie-sondaggi - geofisiche) • Verifiche stabilità di scavo • Verifica opere di smaltimento acque superficiali • Verifica delle opere di sostegno e stabilizzazione
Sottoclasse 3b Aree scavate e /o parzialmente riempite ed aree oggetto di escavazione	• Aree depresse e/o morfologicamente modificate	• Materiali di riempimento non definiti • Scadenti caratteristiche geotecniche	• Consistenti limitazioni con specifiche opere di salvaguardia	• Indagini geognostiche (penetrometrie-sondaggi - geofisiche-misure piezometriche) • Verifiche stabilità di scavo • Verifica opere di smaltimento acque superficiali • Verifica materiali di riempimento
Sottoclasse 3c Settori con problematiche di drenaggio delle acque superficiali	• Aree con suoli limo-argillosi morfologicamente modificate	• Drenaggio difficoltoso, scadenti caratteristiche geotecniche	• Consistenti limitazioni con specifiche opere di salvaguardia	• Indagini geognostiche (penetrometrie-sondaggi - geofisiche-misure piezometriche) • Verifiche stabilità di scavo • Verifica opere di smaltimento acque superficiali • Verifica opere di regimazione idraulica • Indagini geognostiche
Sottoclasse 3d Aree con alta permeabilità relativa con capacità protettiva moderata	• Aree subpaneggianti lungo la depressione valliva	• Relativamente ridotte capacità protettive (soggiacenza dell'ordine di 40 metri)	• Con attenzione alle specifiche problematiche	• Indagini geognostiche • Valutazione del grado di protezione dei terreni profondi • Analisi e smaltimento acque superficiali

INDICAZIONI SULLA FATTIBILITÀ GEOLOGICA

Classe 3 (arancione) - Fattibilità con consistenti limitazioni

La classe comprende le zone nelle quali sono state riscontrate consistenti limitazioni all'utilizzo a scopi edificatori e/o alla modifica della destinazione d'uso per le condizioni di pericolosità/vulnerabilità individuate, per il superamento delle quali potrebbero rendersi necessari interventi specifici o opere di difesa.

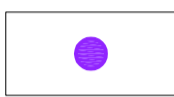
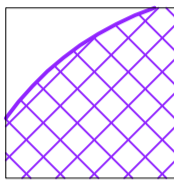
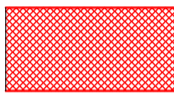
- 3a** Settori con ridotta capacità portante e con presenza di occhi pollini
- 3b** Aree scavate e/o parzialmente riempite ed oggetto di escavazione
- 3c** Settori con problematiche di drenaggio delle acque superficiali
- 3d** Aree con alta permeabilità relativa con capacità protettiva moderata

Classe 4 (rossa) - Fattibilità con gravi limitazioni

L'alta pericolosità/vulnerabilità comporta gravi limitazioni all'utilizzo a scopi edificatori e/o alla modifica della destinazione d'uso. Deve essere esclusa qualsiasi nuova edificazione, se non opere tese al consolidamento o alla sistemazione idrogeologica per la messa in sicurezza dei siti.

- 4a** Reticolo idrografico minore - Fascia di rispetto 10 m
- 4b** Area in fase di caratterizzazione
- 4c** Orli di terrazzo / cordone morenico
- 4d** Aree particolarmente acclivi

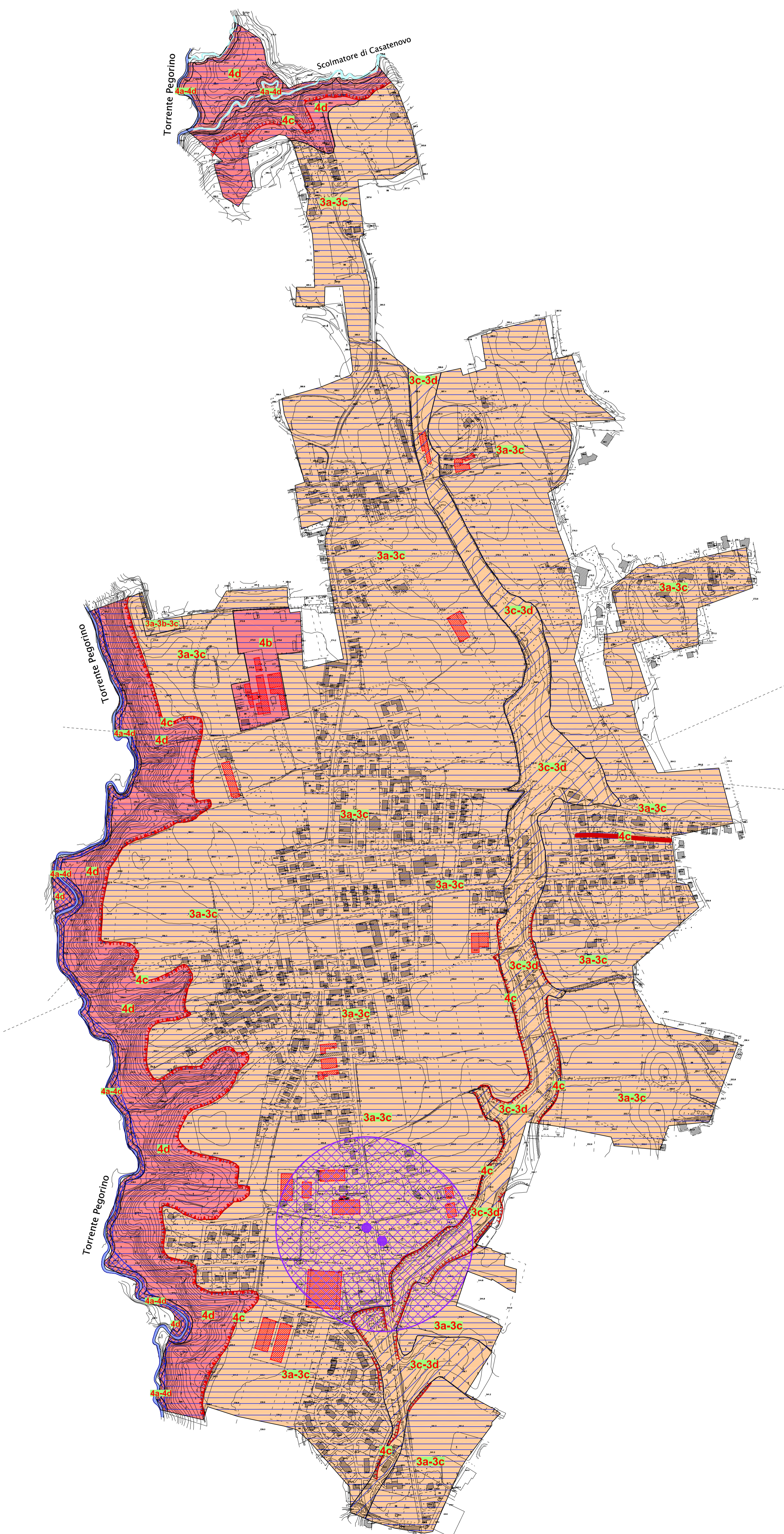
ULTERIORI VINCOLI E LIMITAZIONI

-  **Aree di salvaguardia:** zona di tutela assoluta (raggio 10 metri)
D.lgs. 258/00 art.5 comma 4
D.G.R. n.7/12693 del 10/04/2003
D.lgs. 152/06 - art. 94
-  **Aree di salvaguardia:** zona di rispetto (raggio 200 metri) "criterio geometrico"
D.lgs. 258/00 art.5 comma 5,6,7
D.G.R. n.7/12693 del 10/04/2003
D.lgs. 152/06 - art. 94
-  **Aree industriali per trasformazioni d'uso,** verifica secondo D.L. 3/04/06 n. 152 Titolo V - parte Quarta - Siti contaminati. Valori di riferimento: TAB 1 - colonne A e B - Allegato 5 del Titolo V

	Livelli di approfondimento e fasi di applicazione		
	1° livello fase pianificatoria	2° livello fase pianificatoria	3° livello fase progettuale
Zona sismica 4	obbligatorio	Nelle zone PSL Z3 e Z4 solo per edifici strategici e rilevanti (elenco tipologico di cui al d.d.u.o. n. 19904/03)	- Nelle aree indagate con il 2° livello quando Fa calcolato > del valore soglia comunale - Nelle zone PSL Z1, Z2 e Z5 per edifici strategici e rilevanti

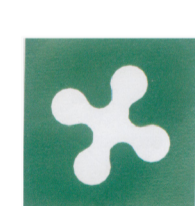
Sigla	SCENARIO PERICOLOSITÀ SISMICA LOCALE	EFFETTI	CLASSE DI PERICOLOSITÀ SISMICA
Z3a	Zona di ciglio H > 10 m (scarpata con parete subverticale, bordo di cava, nicchia di distacco, orlo di terrazzo fluviale o di natura antropica)	Amplificazioni topografiche	H2 - livello di approfondimento 2°
Z4a	Zona di fondovalle con presenza di depositi alluvionali e/o fluvio-glaciali granulari e/o coesivi	Amplificazioni litologiche e geometriche	
Z4d	Zona con presenza di argille residuali e terre rosse di origine eluvio-colluviale	Comportamenti differenziali	
Z5	Zona di contatto stratigrafico e/o tettonico tra litotipi con caratteristiche fisico-meccaniche molto diverse		H2 - livello di approfondimento 3°

	Valori di soglia per il comune di Correzzana			
	Tipo di Suolo			
	B	C	D	E
Valori per il periodo compreso tra 0.1 - 0.5 sec.	1.4	1.9	2.2	2.0
Valori per il periodo compreso tra 0.5 - 1.5 sec.	1.7	2.4	4.2	3.1



Comune di Correzzana
Provincia di Milano

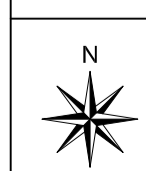
Oggetto



DELIBERAZIONE GIUNTA REGIONALE 22 DICEMBRE 2005 - N. 8/1566
Componente geologica, idrogeologica e sismica del Piano di Governo del Territorio, in attuazione dell'art. 57, comma 1, della Lr. 11 marzo 2005, n. 12

Titolo

CARTA DELLA FATTIBILITÀ GEOLOGICA DELLE AZIONI DI PIANO



Scala 1:5.000
AII. D
Bruzzi & Corno
Studio Geologico Associato